

Реализованные проекты

---

# Логистика Негабарит

с 2009–2025

---

Автоперевозки  
Международные  
Мультимодальные  
Морские / Фрахт  
Таможня

# MOVI

Транспортно-  
логистическая  
компания

# Референс ЛИСТ

Международные проекты

---



## География



РУМЫНИЯ

РФ

## Груз

Оборудование  
технологического  
комплекса

## Пакинг

10 ед ..... 13 000–30 000 мм

16 ед ..... 4000–9000 мм

32 ед ..... 3000–7000 мм

## Общая масса оборудования

**2 244 ТОНН**

## Тип перевозки

# Проектная логистика

**Негабарит** • **Такелаж** • **Мультимод**

## Маршрут

Порт Констанца, Румыния → порт Тамань, Краснодарский край, Россия

## Задача

Требовалось организовать доставку и перевалку технологического комплекса перевалки навалочных грузов массой свыше 2200 тонн из порта Констанца, Румыния в порт Тамань, Краснодарский край, Россия.

Проект включал в себя морскую транспортировку на трёх баржах, стивидорные услуги, разгрузку и дальнейшую автоперевозку оборудования на склад.

**Морской  
фракт**

**Стивидорные  
услуги**

**Швартовые  
операции**

**Разгрузка  
трёх барж**



Общее время выполнения работ

54 часа, вместо  
запланированных  
72 часов

Время обработки

Первая баржа .....	32 часа
Вторая баржа .....	9 часов
Третья баржа .....	11 часов
<b>Итого .....</b>	<b>54 часа</b>

Экономия:

**+25 000 \$**

за счёт сокращения простоя  
барж и буксиров

Тип перевозки

# Мультимодальная перевозка

**Негабарит** • **Такелаж** • **Мультимод**

Задача

## Разгрузка трёх барж

- Общая масса оборудования свыше 2200 тонн.
- Швартовые операции, строповка и перевалка с учётом габаритно-весовых параметров.

## Стивидорные услуги

- Организация работ сразу на 2 технологических линиях.
- Задействование 3 стивидоров, 10 стропальщиков, 2 экспедиторов.

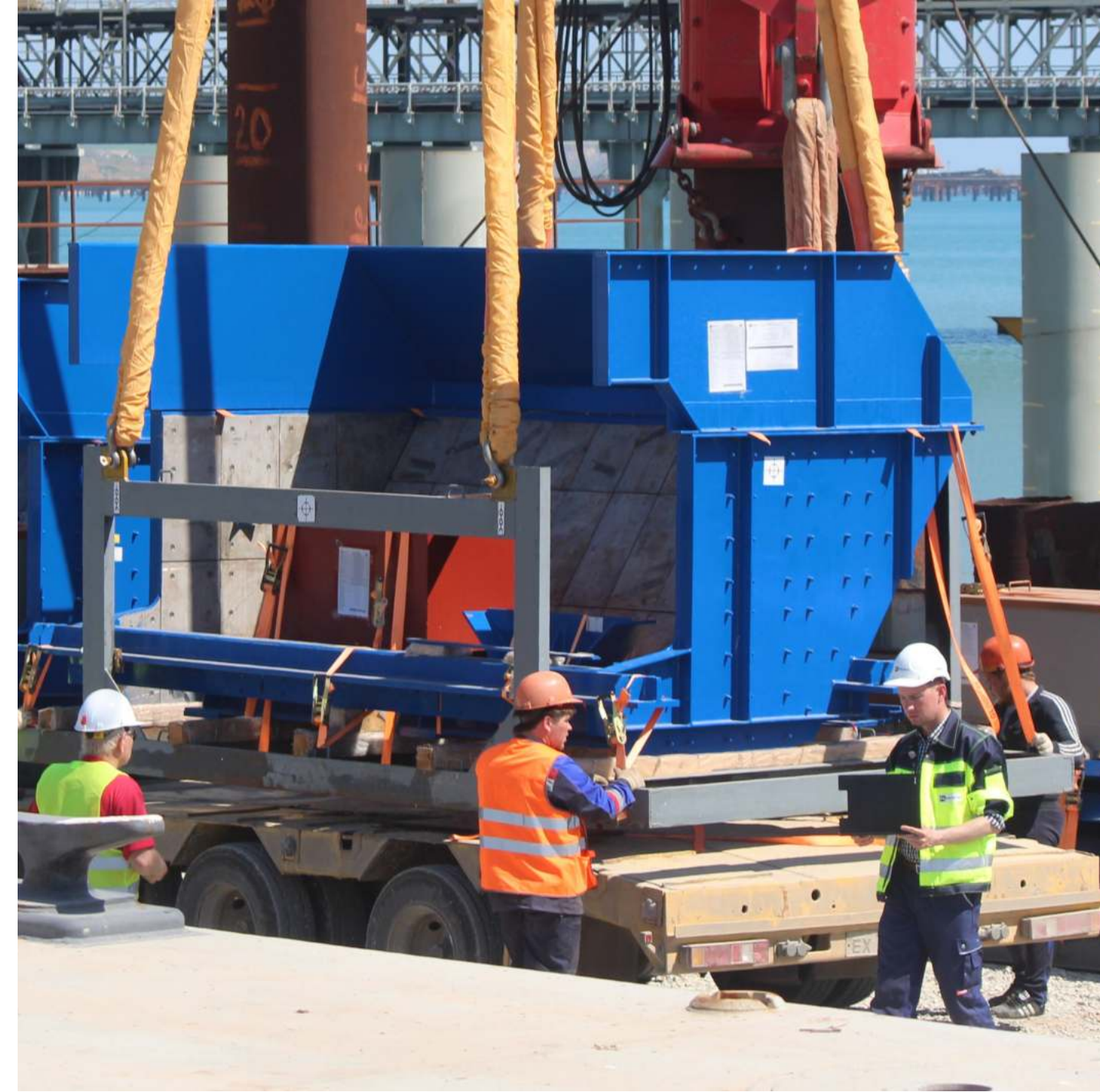
## Транспортировка

- 3 спец. трала с 6–7 осями
- 6 трёх и четырёхосных тралов
- Автоперевозка оборудования, габариты до 30 м в длину и массой до 64 тонн.

## Сокращение сроков разгрузки

- Согласование с грузополучателем об ускоренной выгрузке.
- Разработка чёткого графика подачи тралов и перегрузочной техники.









Наш международный статус:  
качество, подтвержденное  
ассоциациями мирового  
уровня

---



Состоим в международных ассоциациях

# FIATA

International Federation  
of Freight Forwarders  
Associations

*This is to certify that*  
**LLC "MOVI SPECTECHNICS"**  
**KRASNODAR, RUSSIAN  
FEDERATION**

*has been approved as an*  
**Individual Member**  
*for*  
**2024**



**International Federation of  
Freight Forwarders Associations**  
*The global voice of freight logistics*

President

A handwritten signature in blue ink, likely belonging to the President of FIATA.

Director General

A handwritten signature in blue ink, likely belonging to the Director General of FIATA.

## География



НИГЕРИЯ

РФ

## Груз

40-футовые  
контейнеры - 5 шт.

## Габариты

длина ..... 12 100 мм  
ширина ..... 2 440 мм  
высота ..... 2 560 мм

## Общий вес

**16 000 КГ**

## Условия поставки

EXW

## Тип перевозки

# Мультимодальная схема

**Фрахт • Контейнеры • Таможня**

## Маршрут

Заволжье, Нижегородская область → порт Новороссийск, Россия →  
порт Лагос, Нигерия

## Задача

Организация автоперевозки до российского терминала, соблюдая нормативные требования, а затем обеспечивает морскую отправку в порт Лагос.

Перевозка осуществляется по условиям EXW, при этом исполнитель отвечает за организацию транспорта, оформление единого кода ТНВЭД, экспортных процедур и контроль крепления груза.

### **Автоперевозка**

Заволжье → порт Новороссийск

### **Морской фрахт**

порт Новороссийск → порт Лагос, Нигерия



## География маршрута



РОССИЯ

ЯКУТИЯ

## Груз

# Трансформатор 2 ед

## Габариты

длина .....	6 500 мм
ширина .....	2 760 мм
высота .....	4 500 мм

## Транспорт

ж/д платформа  
Речная баржа  
Трал

## Вес общий

# 130 000 КГ

## Тип перевозки

# Проектная логистика

## Маршрут

Усть-Кут → Ленск → Олекминск, Якутия

## Задача

Необходимо было перевезти оборудование массой 130 т в удалённый регион, обеспечив бесперебойность всех этапов и соблюдение жёстких сроков. Решение заключалось в использовании комбинированной логистической схемы с участием железнодорожного, речного и автомобильного транспорта.

### Транспорт:

- Железнодорожный (доставка в г. Усть-Кут)
- Речной (баржа по р. Лена до Ленска)
- Автомобильный (тралы для доставки до Олекминска)

### Приём и погрузка:

- Перегрузка груза с ЖД платформы на баржу в Усть-Куте при помощи специализированных кранов.

### Речная перевозка:

Транспортировка баржей по р. Лена с учётом сезонных условий и логистических ограничений.

### Разгрузка и перегрузка в Ленске:

Выгрузка груза краном и размещение на двух тралах для дальнейшей автоперевозки.

### Такелажные работы на объекте





# Отрасли нашего опыта

**Полная безопасность  
и соблюдение норм**


**Клиенты реального сектора экономики**

- **Строительство:** конструкции, оборудование.
- **Промышленность:** станки, линии, ёмкости.
- **Энергетика:** трансформаторы, распределительное оборудование.
- **Порты и склады:** негабаритные грузы и складские операции.



**MOVI**

[www.movi-st.ru](http://www.movi-st.ru)



**Логистика  
Китай • РФ**

# MOVI

Доставка  
Импорт  
Экспорт

## Комплекс услуг

### Мультимодальные перевозки

- Автоперевозка (негабарит, спецтехника)
- Ж/д контейнеры (FCL/LCL) / Морские линии
- Комбинированные схемы для оптимального соотношения «сроки/стоимость»

### Таможенное оформление

- Подготовка ГТД
- ВТТ (внутренний таможенный транзит)
- Растаможка на границе

### Таможенный транзит

- Организация транзита через РФ и страны СНГ
- Контроль и сопровождение всех документов

## География



CHINA

ИНДИЯ

## Груз

## Горизонтальный резервуар

## Габариты

длина .....	12 000 мм
ширина .....	3 000 мм
высота .....	4 000 мм

## Масса

# 22 000 КГ

## Расстояние (авто + фрахт)

5 100 км

## Тип перевозки

# Мультимодальная схема

## Негабарит • Фрахт • Китай • Индия

## Маршрут

Чжанцзяган, Китай → Шанхай, Китай → Мумбаи, Индия

## Задача

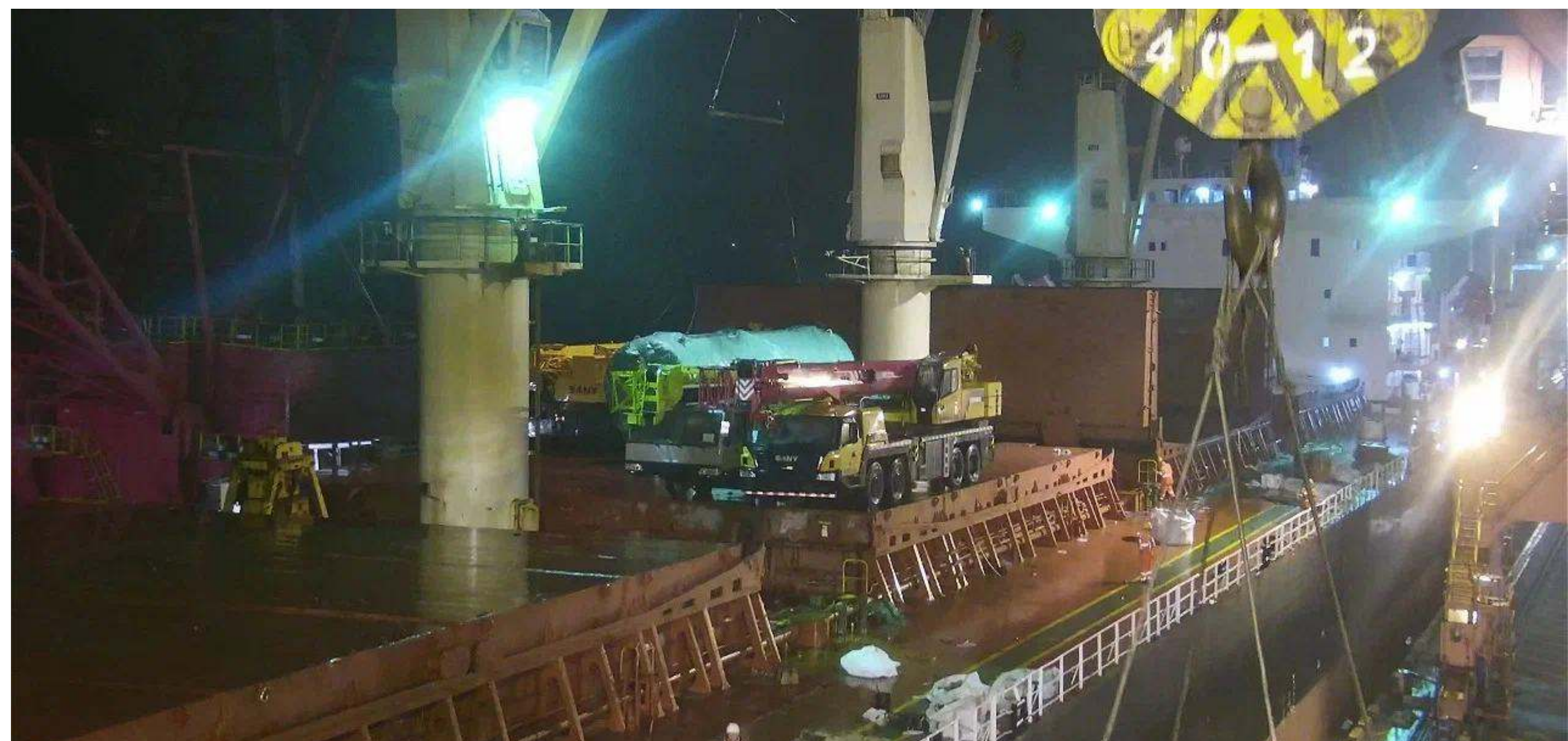
Требовалось доставить горизонтальный резервуар из г. Чжанцзяган (Китай) в морской порт Мумбаи (Индия), обеспечив безопасную погрузку, надёжное крепление и прохождение всех экспортных и терминальных процедур.

## Этапы:

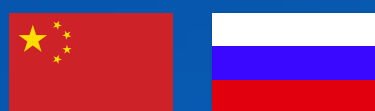
1. Автоперевозка из г. Чжанцзяган до → морского порта Шанхай
2. Морской фрахт (Шанхай → Мумбаи)
3. Отправка морским транспортом до порта Мумбаи (Индия)

## Фрахт и экспортные процедуры

- Оформление экспортной документации в Китае.
- Терминальные сборы и организация
- Автоперевозка до порта, крепление, фрахт, сурвейер, экспортные сборы



География



CHINA

РОССИЯ

Вид перевозки

Мультимодальная

Расстояние

5 000 км

Стоимость проекта

7 500 000 руб

**MOVI**  
www.movi-st.ru



Тип перевозки

# Автоперевозки

**Негабарит** • **Оборудование** • **Таможня**

Маршрут

Шэньси, Китай → Когалым, Россия

Задача

Реализовать проект по перевозке промышленного оборудования

Полный комплекс услуг по таможенной очистке и оформлению документов для международной доставки.

Постоянный контроль за перемещением груза на всех этапах перевозки с использованием современных технологий отслеживания и коммуникации.

Груз

Устройство обжима фитингов с гидравлической станцией, комплект аксессуаров и оснасток для обжима фитингов труб, включая UD-ленту.



## География



CHINA

РФ

## Груз

## Корпус дробилки

### Габариты

длина .....	4 600 мм
ширина .....	4 600 мм
высота .....	1 650 мм

### Габариты

длина .....	6 020 мм
ширина .....	6 020 мм
высота .....	2 500 мм

### Общий вес

# 85 000 кг

## Тип перевозки

# Мультимодальная схема

## Негабарит • Фрахт • Такелаж

### Маршрут

Шанхай, Китай → Титан, Кировск, Мурманская область, Россия

### Задача

Задача включала в себя морской фрахт до Санкт-Петербурга и последующую автоперевозку до места выгрузки, а также организацию такелажа и согласование всех разрешительных документов для негабаритного груза.

### Этапы:

1. Морской фрахт:  
Шанхай (КНР) → Санкт-Петербург (РФ)
2. Автоперевозка:  
Санкт-Петербург → п. Титан (г. Кировск, Мурманская область)

### Комплексное решение

- Подача транспорта и погрузка в Шанхае
- Организация фрахта и страхование груза
- Машины прикрытия и сопровождения



## География



## Груз

## Аэродромная спецтехника

## Спецтехника

Транспортёр .....	2 ед
Пассажирский трап .....	4 ед
Тягач .....	2 ед

## Проектная логистика

### Китай

Сочи

Нижний Новгород

Санкт-Петербург

Краснодар

Сухум, Абхазия

## Тип перевозки

# Автоперевозка

## Китай • Спецтехника • Таможня

## Маршрут

Китай → Сочи, Нижний Новгород, Санкт-Петербург, Краснодар,  
Россия → Сухум, Абхазия

## Задача

Необходимо доставить партию аэродромной техники (самоходные транспортёры, пассажирские трапы, тягачи) из Китая в ряд пунктов назначения (Сочи, Нижний Новгород, Краснодар и Абхазия). Проект усложняется необходимостью оформления импортных операций и организации нескольких транзитных процедур на один и тот же товар.

### Таможня ВЭД

Многоэтапное оформление импорта (прерывание транзита, открытие нескольких транзитов на одну позицию).

### Международная перевозка

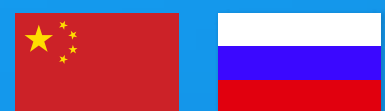
Выезд логиста на таможенный пост в рабочие и праздничные дни для контроля перегрузки.







## География



CHINA

РФ

## Груз

Электрические багажные  
тягачи TB25L - 10 шт  
Зарядные станции - 4 шт

## Габариты 1 тягача

длина ..... 2 900 мм  
ширина ..... 1 440 мм  
высота ..... 2 200 мм

## Масса

# 3 900 КГ

## Расстояние

7700 км

## Тип перевозки

# Международная ЛОГИСТИКА

## Негабарит • Спецтехника

## Маршрут

Jingjiang, Jiangsu, China → Аэропорт Пулково, Санкт-Петербург

## Задача

Перевозка негабаритной техники, оформления международных документов, контроль погрузочно-разгрузочных операций и подключение к системе мониторинга МОВИЗОР

## Этапы

1. Оформление разрешений
2. Загрузка в г. Цзиньцзян (КНР)
3. Международная перевозка
4. Вывоз, разгрузка в аэропорту

## Готовое решение

Оформлены разрешения, маршрут составлен, документы подготовлены, водитель подключён к МОВИЗОР.

Задача реализована в установленные сроки.



## География



РОССИЯ

## Груз

Трансформатор 2 ед

## Габариты

длина ..... 4 150 мм  
ширина ..... 3 260 мм  
высота ..... 3 450 мм

## Вес общий

83 000 КГ

**MOVI**

www.movi-st.ru



## Тип перевозки

# Проектная логистика

**Негабарит** • **Такелаж** • **Трансформатор**

## Маршрут

Порт Новороссийск → Ростовская область, г. Шахты

### Груз и транспорт

- Трансформаторы: 27 тонн и 65 тонн.
- Б/У трансформатор: 65 тонн.
- 3 грузовика

### Использованная техника

- Низкорамные автоплатформы.
- Такелажное оборудование.
- Комплексный подход «под ключ»

## Задача

Реализовать проект по перевозке и установке промышленного оборудования

## Решение

С помощью такелажного оборудования трансформаторы были погружены на автотранспорт, доставлены в пункт назначения и выгружены бескрановым методом.



## География



РОССИЯ

## Груз

Автоклав - 2 емкости

## Габариты

длина ..... 30 000 мм

ширина ..... 4 000 мм

высота ..... 4 150 мм

## Вес общий

**120 000 КГ**

**MOVI**

[www.movi-st.ru](http://www.movi-st.ru)



## Тип перевозки

# Негабарит

## Оборудование • Такелаж

## Маршрут

Набережные челны → Ставропольский край, г. Зеленокумск

## Задача

Осуществить демонтаж, разделение автоклавов на 2 части, погрузку, выгрузку и автоперевозку автоклавов.

## Решение

Демонтаж → Перемещение → Разделение и демонтаж элементов → Такелажное перемещение → Погрузка → Перевозка → Выгрузка бескрановым методом

С помощью такелажного оборудования автоклавы демонтировали с производственной площадки цеха и переместили внутри цеха на площадку свободного доступа рабочих бригад к грузу; затем каждый автоклав разделили на две части (15 000 мм × 4 150 мм), демонтировали крышки и элементы запирающего механизма, после чего готовые части переместили на погрузочную площадку за пределами цеха. Затем загрузили и перевезли автотранспортом, а по прибытии выгрузили бескрановым способом.



## География



РОССИЯ

КАЗАХСТАН

## Груз

Кран Potain IGO T 130

## Габариты

длина ..... 17 200 мм  
ширина ..... 2 450 мм  
высота ..... 4 000 мм

## Вес общий

**58 000 КГ**

**MOVI**

www.movi-st.ru



## Тип перевозки

# Негабарит

**СНГ • Спецтехника • Авто**

## Маршрут

Казахстан, г. Атырау → Россия, Московская обл., пос. Виноградово

## Задача

Ключевой задачей стало соблюдение всех правил перевозки негабаритных грузов, организация разрешительной документации и обеспечение сохранности объекта в пути. Решение заключалось в комплексном подходе, включающем тщательный маршрут и использование специализированного автотранспорта.

## Груз и транспорт

- Согласование маршрута, получение пропусков.
- Погрузка в Атырау
- Международная автоперевозка: контроль соблюдения сроков.

## Готовое решение

- Низкорамные автоплатформы.
- Подготовка и разрешения
- Пересечение границы
- Комплексный подход «под ключ»



## География



КАЛИНИГРАД

РОССИЯ

## Груз

Самоходная  
мобильная буровая  
установка ZJ-40

## Паромная переправа

Санкт-Петербург ..... Балтийск  
Время в пути ..... 56-60 часов

## Вес общий

**148 000 КГ**

## Тип перевозки

# Логистика спецтехники

**Негабарит** • Спецтехника • Паром

## Маршрут

Республика Адыгея → пос. Романово, Калининградская область

## Груз и оборудование

- Аппарельное основание: 9150 × 3200 × 700 мм, 10 т
- Емкость: 5010 × 2660 × 2700 мм
- Шасси от IJ40: 16860 × 3500 × 3300 мм, 57 т
- Основание МБУ: 9200×2640×3070 мм, 21 т
- Подроторное основание МБУ: 10100×3200×3100 мм, 25 т
- Привод бурового насоса Камминз КТА 38: 7500 × 2110 × 3100 мм, 26 т

## Особенности перевозки

Транспортировка груза через паромную переправу Санкт Петербург - Балтийск





Транспортно-  
логистическая  
компания

**8 800 444 40 14**

Москва, Наметкина, 14к1, 6 этаж, офис 617

[msk@movi-st.ru](mailto:msk@movi-st.ru)

[www.movi-st.ru](http://www.movi-st.ru) [vk.com/movi\\_spectechnics](https://vk.com/movi_spectechnics)

